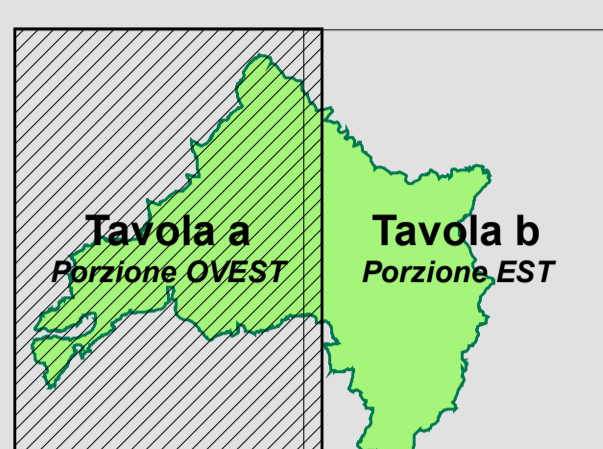
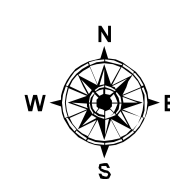
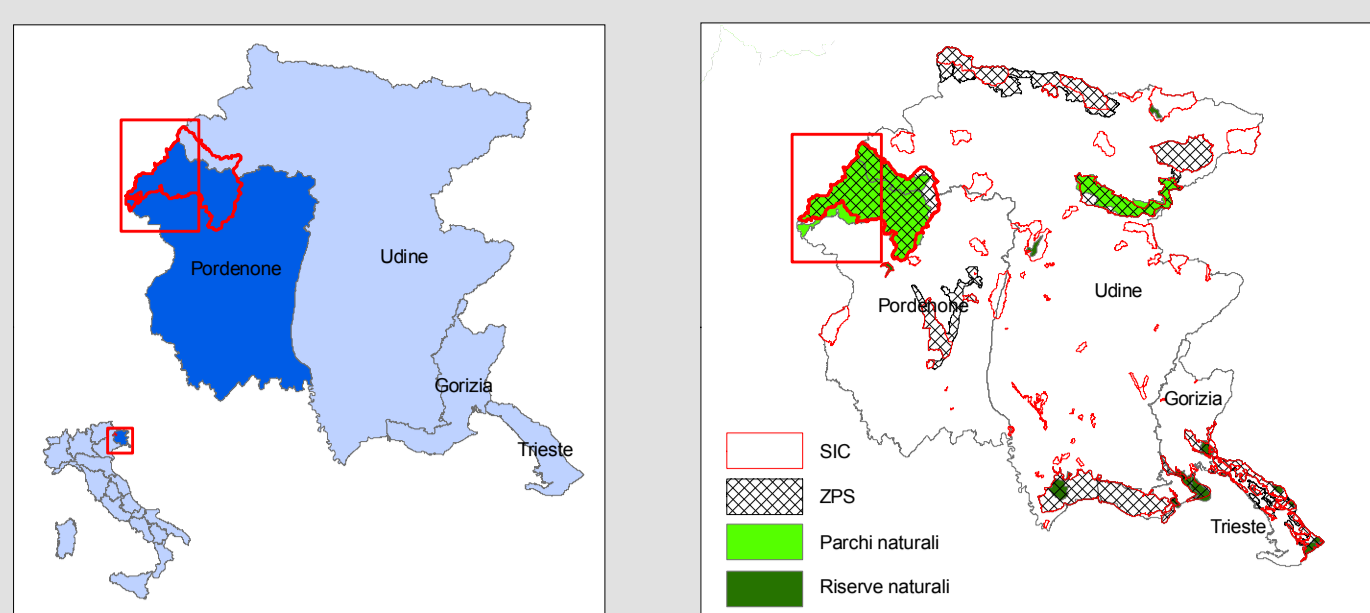
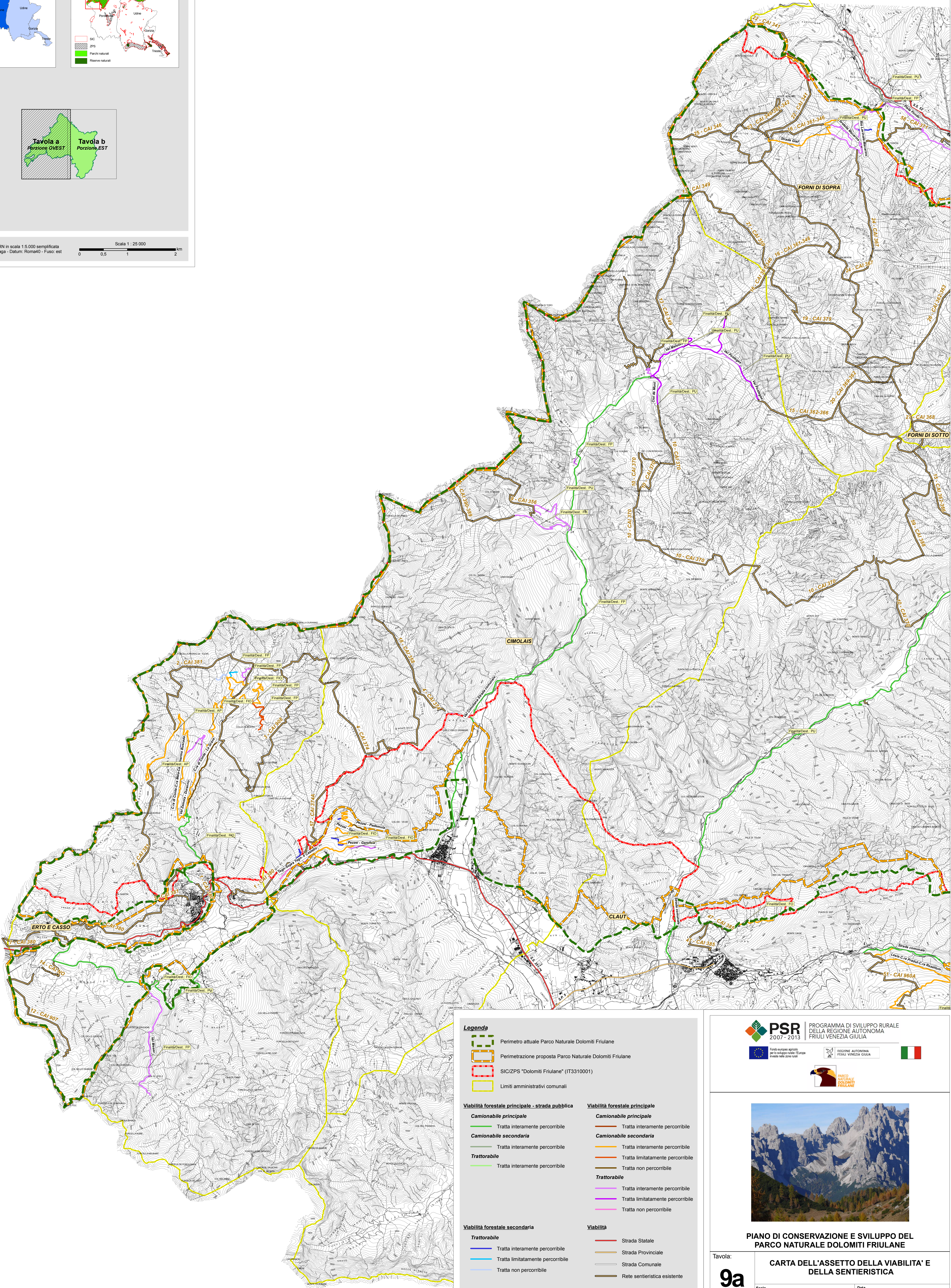


Inquadramento generale



Base cartografica: CTRN in scala 1:5.000 semplificata
 Proiezione: Gauss-Boaga - Datum: Roma40 - Fusco: est

Scala 1 : 25.000
 0 0,5 1 2 km



Legenda

- Perimetro attuale Parco Naturale Dolomiti Friulane
 - Perimetrazione proposta Parco Naturale Dolomiti Friulane
 - SIC/ZPS "Dolomiti Friulane" (IT3310001)
 - Limiti amministrativi comunali
-
- | | |
|--|--|
| <p>Viabilità forestale principale - strada pubblica</p> <p>Camionabile principale</p> <ul style="list-style-type: none"> Tratta interamente percorribile Tratta limitatamente percorribile Tratta non percorribile <p>Camionabile secondaria</p> <ul style="list-style-type: none"> Tratta interamente percorribile Tratta limitatamente percorribile Tratta non percorribile <p>Trattorabile</p> <ul style="list-style-type: none"> Tratta interamente percorribile Tratta limitatamente percorribile Tratta non percorribile | <p>Viabilità forestale principale</p> <p>Camionabile principale</p> <ul style="list-style-type: none"> Tratta interamente percorribile Tratta limitatamente percorribile Tratta non percorribile <p>Camionabile secondaria</p> <ul style="list-style-type: none"> Tratta interamente percorribile Tratta limitatamente percorribile Tratta non percorribile <p>Trattorabile</p> <ul style="list-style-type: none"> Tratta interamente percorribile Tratta limitatamente percorribile Tratta non percorribile |
|--|--|
-
- | | |
|--|---|
| <p>Viabilità forestale secondaria</p> <p>Trattorabile</p> <ul style="list-style-type: none"> Tratta interamente percorribile Tratta limitatamente percorribile Tratta non percorribile | <p>Viabilità</p> <ul style="list-style-type: none"> Strada Statale Strada Provinciale Strada Comunale Rete sentieristica esistente |
|--|---|

Finalità/destinazione (informazione riportata nelle etichette):

FIO: realizzate con fondi FIO e di proprietà regionale
 FR: strade in demanio regionale
 FT: strade in FEC
 FP: proprietà pubblica
 FO: private
 AP: di interesse agroforestale (vicinali, di accesso a malghe, a opere di sistemazione, ecc.)
 AO: altre private
 PU: pubbliche ad uso prevalente non forestale

PROGRAMMA DI SVILUPPO RURALE DELLA REGIONE AUTONOMA FRIULI VENEZIA GIULIA

Fondo europeo agricolo per lo sviluppo rurale

REGIONE AUTONOMA FRIULI VENEZIA GIULIA

PIANO DI CONSERVAZIONE E SVILUPPO DEL PARCO NATURALE DOLOMITI FRIULANE

Tavola: **9a**

CARTA DELL'ASSETTO DELLA VIABILITA' E DELLA SENTIERISTICA

Scala: **1 : 25.000** Data: **APRILE 2013**

Codice commessa: 10_080_P		Codice elaborato: CTRPCS_10_080_P	
Revisione	Versione	Realizzato	Verificato
1	1	1	1
2	2	2	2
3	3	3	3
4	4	4	4
Dott.ssa Raffaella Sarma		Dott. Ing. Alessandro Bardi	
Dott. Ing. Alessandro Bardi		Dott. Ing. Alessandro Bardi	
Aprile 2013		Aprile 2013	

Responsabile del Piano: Dott. Ing. Alessandro Bardi